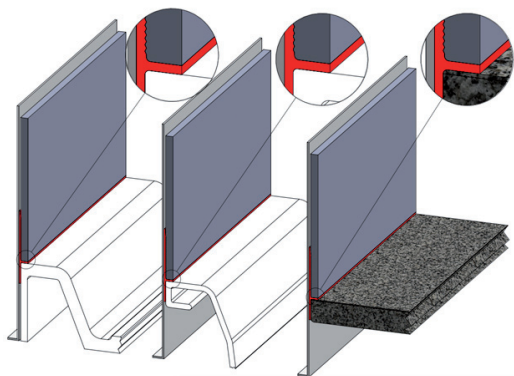




WATERSTOP

TAŚMA USZCZELNIAJĄCA INSTRUKCJA MONTAŻU



WaterStop - to taśma uszczelniająca do stosowania na styku brodzików prysznicowych, wanien lub blatów roboczych z płytkami ściennymi. Zapobiega przenikaniu wody przez szczelinę. W przeciwieństwie do silikonu tworzy trwałe i niezawodne zabezpieczenie przed wilgocią.



Zmierz całkowitą długość boków brodzika lub wanny, które mają być zabezpieczone, a następnie odetnij nadmiar taśmy ostrym nożem lub nożyczkami pozostawiając po 15 mm zapasu z każdej strony.



Zmierz długość pierwszego boku brodzika lub wanny do narożnika. Odmierz i zaznacz tę długość na wewnętrznym języczku, pamiętając o uwzględnieniu 15 mm tolerancji.



Natnij wewnętrzny języczek taśmy prostopadle do jego krawędzi. Uwaga! Nie nacinaj kołnierza uszczelki.



Odmierz dalsze 5 mm i zrób trójkątne wycięcie, które pozwoli na uformowanie zagłębienia w narożniku.



Przyklej dostarczoną z produktem taśmę butylową do krawędzi brodzika lub wanny, które mają być chronione. Usuń warstwę ochronną z taśmy butylowej.



Unosząc wewnętrzny języczek przyklej dolną część taśmy uszczelniającej do boku brodzika lub wanny, dochodząc do narożnika. Pamiętając o pozostawieniu na początku 15 mm zapasu.



Następnie uszczelkę należy przykleić w ten sam sposób na drugim boku brodzika lub wanny. W narożniku wewnętrzny języczek uszczelki nałoży się na siebie, w miejscu wcześniejszego nacięcia.



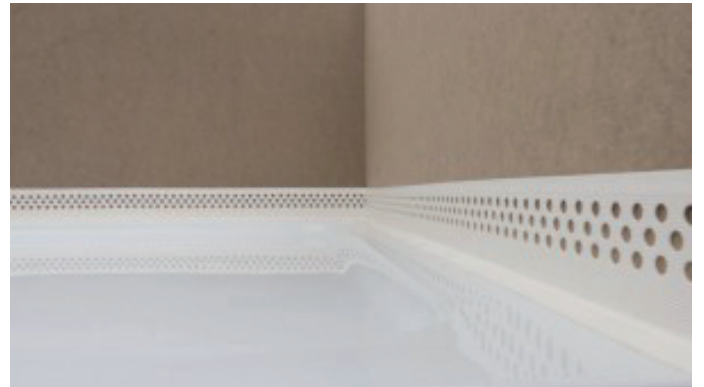
W przypadku wanny akrylowej, przed ułożeniem płytek na ścianie należy wannę napełnić wodą, aby osiadła pod ciężarem. Po ustawieniu brodzika lub wanny na miejscu należy sprawdzić czy taśma uszczelniająca dobrze przylega do ścian. Ewentualne przerwy można uzupełnić silikonem.



Miejsce styku brodzika lub wanny z płytkami można wykończyć silikonem, jednak nie jest to konieczne.



Wewnętrzny języczek uszczelki powinien leżeć płasko na powierzchni brodzika lub wanny. Łatwo można skorygować położenie uszczelki przez odklejenie jej i następnie ponowne przyklejenie.



Uszczelka nie może być zbyt mocno naciągnięta w narożniku. Po umieszczeniu brodzika lub wanny w docelowym miejscu powinna przylegać idealnie do ściany. Jeśli uszczelka będzie naciągnięta może to później utrudnić układanie płytek.



Nakładanie kleju do płytek należy rozpocząć od dołu, przy wewnętrznym języczku. Po ułożeniu płytek wystającą część języczka można odciąć podkładając pod spód np. szpachelkę.

Dystrybucja w Polsce:

Intuition**Bathrooms** | PTH Sp. z o.o.
ul. Inflancka 11 lok. U2
00-189 Warszawa

www.intuitionbathrooms.pl

kontakt@intuitionbathrooms.pl
Tel.: +48 22 620 50 50