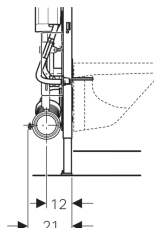
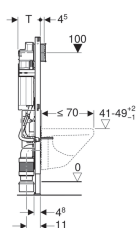
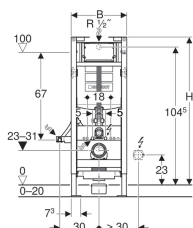


## Element montażowy Geberit Duofix do wiszących misek WC, 112 cm, ze spłuczką podtynkową Sigma 12 cm, bez barier, wysokość zawieszenia miski regulowana



Ilustracja przykładowa



### Przeznaczenie

- Do zabudowy lekkiej
- Do montażu w ściankach instalacyjnych o częściowej wysokości lub wysokości pomieszczenia
- Do montażu w ściankach systemowych Geberit Duofix nie na pełną wysokość pomieszczenia lub na wysokość pomieszczenia
- Do zabudowy przeznaczonej dla osób z niepełnosprawnością
- Do wiszących misek WC o wymiarach przyłączeniowych zgodnych z EN 33:2011
- Do montażu wiszących misek WC o odległości mocowania 18 cm
- Do wiszących misek WC o długości do 70 cm
- Do spłukiwania jednoilościowego, dwudzielnego i lub spłukiwania z funkcją "stop"
- Do wysokości warstw podłogi 0–20 cm
- Nie nadaje się do przycisków uruchamiających Geberit Sigma60

### Właściwości

- Rama samonośna malowana proszkowo
- Rama przygotowana pod wsporniki do misek ustępowych o małej powierzchni przylegania
- Szerokość ramy tylko 42,5 cm, możliwość zamontowania uchwytów, poręczy bliżej osi stelaża
- Możliwość późniejszej regulacji wysokości zawieszenia miski WC po wykończeniu łazienki, zakres regulacji 41–49 cm od gotowej podłogi
- Nogi montażowe ocynkowane
- Nogi montażowe o regulowanym położeniu w zakresie 0–20 cm
- Nogi montażowe z funkcją samohamowania
- Stopy z możliwością zmiany pozycji
- Głębokość stóp odpowiednia do montażu w profilach U UW 50 i UW 75 oraz szynach systemowych Geberit Duofix
- Rozsuwane kolano przyłączeniowe
- Kolano przyłączeniowe montowane pionowo i poziomo na elemencie montażowym
- Mocowanie kolana przyłączeniowego izolowane akustycznie
- Spłuczka podtynkowa uruchamiana z przodu
- Spłuczka podtynkowa z izolacją przeciwroszeniową

- W przypadku ustawień fabrycznych ponowne spłukiwanie możliwe natychmiast
- Prace montażowe i serwisowe przy spłuczce podtynkowej bez użycia narzędzi
- Przyłącze wody z tyłu lub na górze na środku
- Obudowa ochronna otworu rewizyjnego chroni przed wilgocią i zabrudzeniami
- Obudowa ochronna otworu rewizyjnego z możliwością skrócenia
- Wyposażono w rurkę ochronną umożliwiającą szybkie podłączenie wody do toalet myjących Geberit AquaClean
- Z możliwością zamocowania przyłącza elektrycznego

### Dane techniczne

|  |                 |
|--|-----------------|
| Ciśnienie  | 10-1000 kPa     |
| Maksymalna temperatura wody                                | 25 °C           |
| Ustawienia fabryczne ilości wody spłukującej               | 6 i 3 l         |
| Zakres regulacji spłukiwania dużą ilością wody             | 4.5 / 6 / 7.5 l |
| Zakres regulacji spłukiwania małą ilością wody             | 3-4 l           |
| Przepływ obliczeniowy                                      | 0.11 l/s        |
| Minimalne ciśnienie przepływu dla przepływu obliczeniowego | 50 kPa          |

### Zakres dostawy

- Przyłącze wody R 1/2", typu MF, ze zintegrowanym zaworem kątowym i pokrętłem
- Obudowa ochronna otworu rewizyjnego
- 2 zaślepki ochronne
- Zestaw przyłączeniowy do WC,  $\varnothing$  90 mm
- Kolano przyłączeniowe 90° z PE-HD,  $\varnothing$  90 mm
- Kielich przejściowy z PE-HD,  $\varnothing$  90 / 110 mm
- 2 pręty gwintowane M12
- Obudowa ochronna do obszaru regulacji dla rury spłukującej i kolana przyłączeniowego
- Gniazdo podtynkowe do otworu wierconego  $\varnothing$  68 mm, na przyłącze elektryczne
- Elementy mocujące

| Nr art.      | B       | H      | T     |
|--------------|---------|--------|-------|
| 111.396.00.5 | 42.5 cm | 112 cm | 17 cm |

**Akcesoria**

- Płytką przykrywającą z zestawem do izolacji akustycznej, do elementu montażowego Geberit Duofix do WC, wysokość zawieszania miski regulowana
- Zestaw wsporników Geberit do misek ustępowych o małej powierzchni przylegania
- Zestaw wsporników dystansowych Geberit Duofix do montażu pojedynczego
- Zestaw wsporników dystansowych Geberit Duofix do montażu pojedynczego lub systemowego
- Zestaw mocowań Geberit Duofix stopami do ściany tylnej
- Elementy mocujące Geberit Duofix, odstęp 50–57,5 cm
- Gniazdo podtynkowe Geberit do konstrukcji lekkiej i masywnej



- 
- Możliwość ustawienia spłukiwania 4 i 2 l
  - Należy zamówić dodatkowo płytkę przykrywającą z zestawem do izolacji akustycznej 115.396.00.1