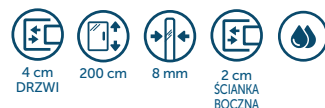


OPERA 2A



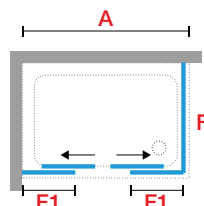
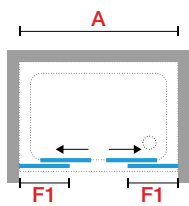
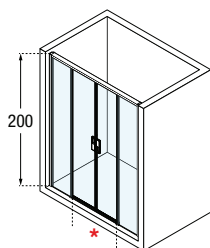
DRZWI DO WNĘKI, 2 SKRZYDŁA PRZESUWNE Z POLAMI STAŁYMI, SYSTEM PODWÓJNEGO CICHEGO DOMYKU "SOFT-CLOSING" W STANDARDZIE

MOŻLIWOŚĆ ŁĄCZENIA ZE ŚCIANKĄ BOCZNĄ OPERA F

Rozmiar			Kod	Szyba		Kolor profilu		
Wymiar rzeczywisty	Pole stałe	Szerokość wejścia		1	51	U	B	K
A	F1	*		Przeźroczysta	Nadruk Ravenna	Biały mat	Srebrny	Chrom
117 ↔ 121	31	45	OPE2A117-					
121 ↔ 125	32	47	OPE2A121-					
125 ↔ 129	33	49	OPE2A125-					
129 ↔ 133	34	51	OPE2A129-					
133 ↔ 137	35	53	OPE2A133-					
137 ↔ 141	36	52	OPE2A137-					
141 ↔ 145	37	54	OPE2A141-					
145 ↔ 149	38	56	OPE2A145-					
149 ↔ 153	39	58	OPE2A149-					
153 ↔ 157	40	60	OPE2A153-					
157 ↔ 161	41	62	OPE2A157-					
161 ↔ 165	42	64	OPE2A161-					
165 ↔ 169	43	66	OPE2A165-					
169 ↔ 173	44	68	OPE2A169-					
173 ↔ 177	45	70	OPE2A173-					
177 ↔ 181	46	72	OPE2A177-					
197 ↔ 201	51	82	OPE2A197-					

ŚCIANKA BOCZNA

F				Przeźroczysta	Nadruk Ravenna	Biały mat	Srebrny	Chrom
67 ↔ 69			OPEF67-					
69 ↔ 71			OPEF69-					
75 ↔ 77			OPEF75-					
77 ↔ 79			OPEF77-					
79 ↔ 81			OPEF79-					
85 ↔ 87			OPEF85-					
87 ↔ 89			OPEF87-					
89 ↔ 91			OPEF89-					
95 ↔ 97			OPEF95-					
97 ↔ 99			OPEF97-					
99 ↔ 101			OPEF99-					
115 ↔ 117			OPEF115-					
117 ↔ 119			OPEF117-					



Konstrukcja kodu

Kod

+

Szyba

+

Kolor profilu

=

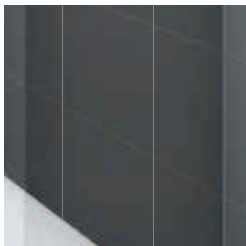
Ostateczny kod produktu



SYSTEM CICHEGO
DOMYKANIA DRZWI

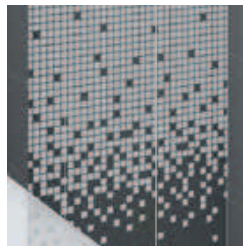
DANE TECHNICZNE

SZKŁO BEZPIECZNE 8 mm (Europejskie standardy UNE EN 14428)



Przeźroczysta
KOD 1

NADRUK



Ravenna
KOD 51

UCHWYT



Uchwyt chromowany

KOLORY PROFILI



Biały mat
KOD U



Srebrny
KOD B



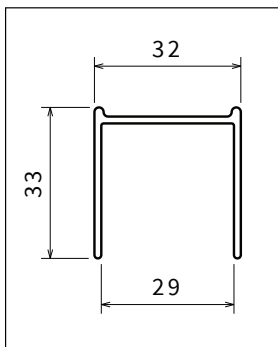
Chrom
KOD K



Czarny
KOD H

**Tylko modele
PH + FH i 2PH**

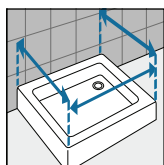
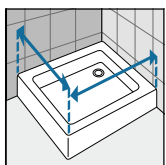
WYMIARY PROFILI MONTAŻOWYCH



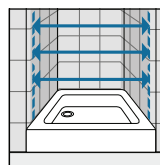
Profil przyścienny

Wysokość	Kolor	Kod
1999	Biały mat	P01BXMOST-U
	Srebrny	P01BXMOST-B
	Chrom	P01BXMOST-K
2002	Biały mat	P01BXFHST-U
	Srebrny	P01BXFHST-B
	Chrom	P01BXFHST-K

JAK PRAWIDŁOWO DOKONAĆ POMIARÓW



W celu poprawnego doboru produktu należy wziąć dystans od ściany do zewnętrznej krawędzi brodzika wg rysunków technicznych. Wymiary muszą być zmierzone po wypytkowaniu ścian.



Wersja do wnęki po uprzednim zmierzeniu dystansów u góry, w środku oraz na dole niszy i wzięciu najmniejszego spośród tych wymiarów wg rysunków technicznych. Wymiary muszą być zmierzone po wypytkowaniu ścian.