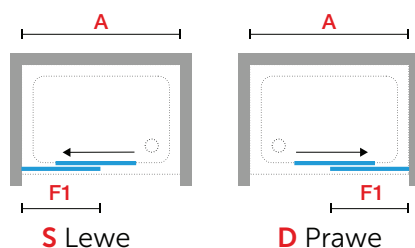
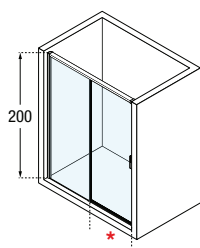


# OPERA 2PH



DRZWI DO WNĘKI, SKRZYDŁO PRZESUWNE Z POLEM STAŁYM, SYSTEM PODWÓJNEGO CICHEGO DOMYKU "SOFT-CLOSING" W STANDARDZIE

Rozmiar			Kod	Lewe Prawe		Szyba		Kolor profilu			
Wymiar rzeczywisty	Pole stałe	Szerokość wejścia		S-	D-	1	51	U	B	K	H
A	F1	*				Przeźroczysta	Nadruk Ravenna	Biały mat	Srebrny	Chrom	Czarny
87 ↔ 90	46	32	<b>OPE2PH87</b>	S-	D-						
90 ↔ 93	47,5	34	<b>OPE2PH90</b>	S-	D-						
97 ↔ 100	51	37	<b>OPE2PH97</b>	S-	D-						
100 ↔ 103	52,5	39	<b>OPE2PH100</b>	S-	D-						
117 ↔ 120	61	47	<b>OPE2PH117</b>	S-	D-						
120 ↔ 123	62,5	49	<b>OPE2PH120</b>	S-	D-						
137 ↔ 140	71	57	<b>OPE2PH137</b>	S-	D-						
140 ↔ 143	72,5	59	<b>OPE2PH140</b>	S-	D-						
147 ↔ 150	76	62	<b>OPE2PH147</b>	S-	D-						
150 ↔ 153	77,5	64	<b>OPE2PH150</b>	S-	D-						
157 ↔ 160	81	67	<b>OPE2PH157</b>	S-	D-						
160 ↔ 163	82,5	69	<b>OPE2PH160</b>	S-	D-						
167 ↔ 170	86	72	<b>OPE2PH167</b>	S-	D-						
170 ↔ 173	87,5	74	<b>OPE2PH170</b>	S-	D-						
177 ↔ 180	91	77	<b>OPE2PH177</b>	S-	D-						
180 ↔ 183	92,5	79	<b>OPE2PH180</b>	S-	D-						
197 ↔ 200	101	87	<b>OPE2PH197</b>	S-	D-						
200 ↔ 203	102,5	89	<b>OPE2PH200</b>	S-	D-						



Konstrukcja kodu

Kod



Lewe/Prawe



Szyba



Kolor profilu



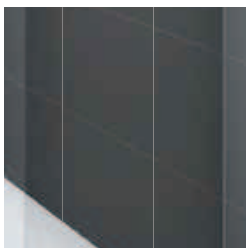
Ostateczny kod produktu



SYSTEM CICHEGO  
DOMYKANIA DRZWI

## DANE TECHNICZNE

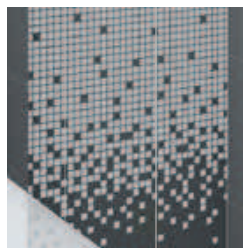
### SZKŁO BEZPIECZNE 8 mm (Europejskie standardy UNE EN 14428)



Przeźroczysta

KOD 1

### NADRUK



Ravenna

KOD 51

### UCHWYT



Uchwyt chromowany

## KOLORY PROFILI



Biały mat

KOD U



Srebrny

KOD B



Chrom

KOD K

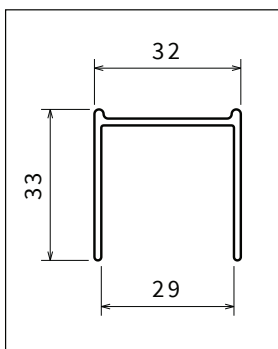


Czarny

KOD H

Tylko modele  
PH + FH i 2PH

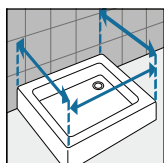
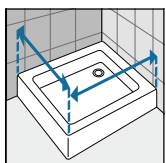
## WYMIARY PROFILI MONTAŻOWYCH



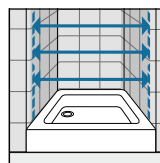
### Profil przyścienny

Wysokość	Kolor	Kod	
1999	Biały mat	<b>P01BXMOST-U</b>	
	Srebrny	<b>P01BXMOST-B</b>	
	Chrom	<b>P01BXMOST-K</b>	
2002	Biały mat	<b>P01BXFHST-U</b>	
	Srebrny	<b>P01BXFHST-B</b>	
	Chrom	<b>P01BXFHST-K</b>	

## JAK PRAWIDŁOWO DOKONAĆ POMIARÓW



W celu poprawnego doboru produktu należy wziąć dystans od ściany do zewnętrznej krawędzi brodzika wg rysunków technicznych. Wymiary muszą być zmierzone po wypytkowaniu ścian.



Wersja do wnęki po uprzednim zmierzeniu dystansów u góry, w środku oraz na dole niszy i wzięciu najmniejszego spośród tych wymiarów wg rysunków technicznych. Wymiary muszą być zmierzone po wypytkowaniu ścian.